

# 大隆設計の新技术

インターネットの普及に伴って、私たちの周りにはたくさんの情報が溢れています。今後さらに高度化する情報技術の進歩に対応し、社会のニーズに応えることが私たちの努めです。弊社は最先端の計測技術を導入し、常に新しい技術が提供できるように日々技術開発を進めています。

## VR (バーチャルリアリティ)

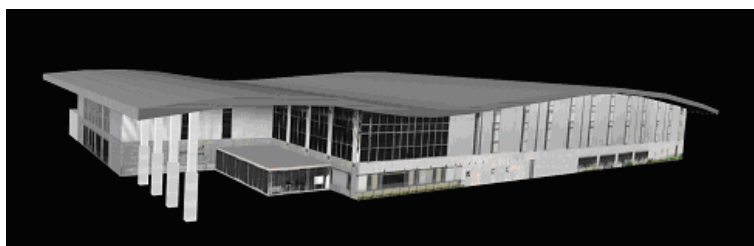
現在、島根県が進めている「新産業創出プロジェクト」の一つに、「VR技術開発プロジェクト」が採択され、全県あがでの取り組みが進められているところです。弊社は、このプロジェクトの実施機関である島根県産業技術センターとの技術連携を進めながら、VRプロジェクトの事業化を進めています。

### 1. CG、VRコンテンツ作成

CG(コンピュータグラフィックス)や音響効果を組み合わせて体験型の仮想空間を作ります。



地図情報システム『3Dしまね』  
(共同開発)



カミアリーナ(出雲市)CG

### 2. 全天周パノラマ写真撮影

デジタル写真をつなぎ合わせ全天周(360°)パノラマ写真を作ります。パソコンのマウス操作で、あたかも現地にいるような臨場感が味わえます。



全天周パノラマコンテンツ

株式会社大隆設計

〒693-0056 出雲市江田町40-5  
TEL0853-23-8200 FAX0853-23-1066  
<http://www.dairyu-s.co.jp/> 弊社ホームページもご覧ください。

## 3次元計測

測量機械の最新型『3次元レーザースキャナ』を使って、複雑な地形や文化財、遺跡の出土品に至る様々な物を長さスケールをもった実測データとして計測します。現在は、土木構造物の調査および図面作成、遺跡発掘調査の記録として活用しています。また、この計測データを基にしたCGの作成なども行っています。



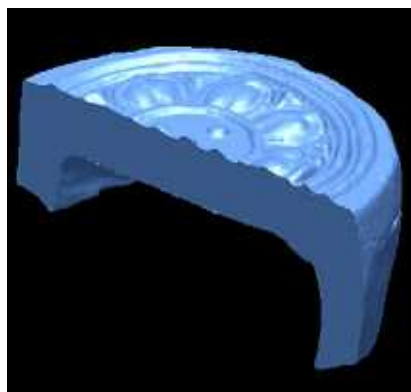
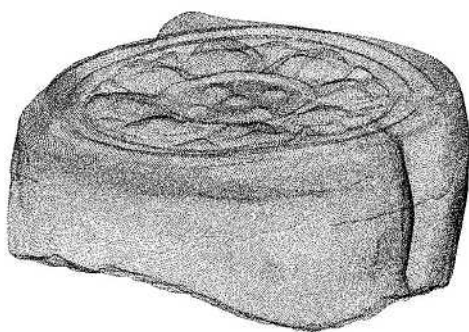
ダム



トンネル



遺跡発掘現場の記録（左：作業状況、右：計測データ）



遺跡出土品（左：計測データ、右：モデリング）



計測データを基にして作成したCG（鉄刀）